

Snabbguide

SILENO city, smart SILENO city

 **GARDENA**[®]

gardena.se

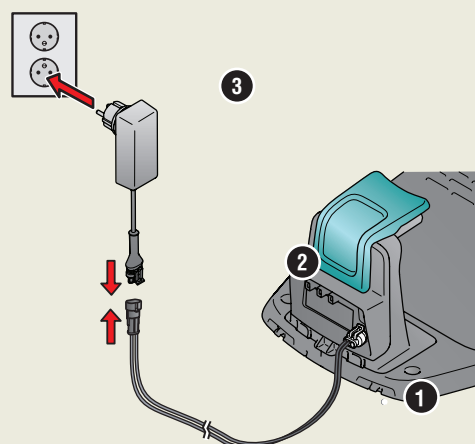


KOMMA IGÅNG MED GARDENAS ROBOTGRÄSKLIPPARE

1. Installera laddstationen

Se kapitel 3.2 och 3.3 i den medföljande instruktionsboken eller på GARDENAs webbplats (www.gardena.se).

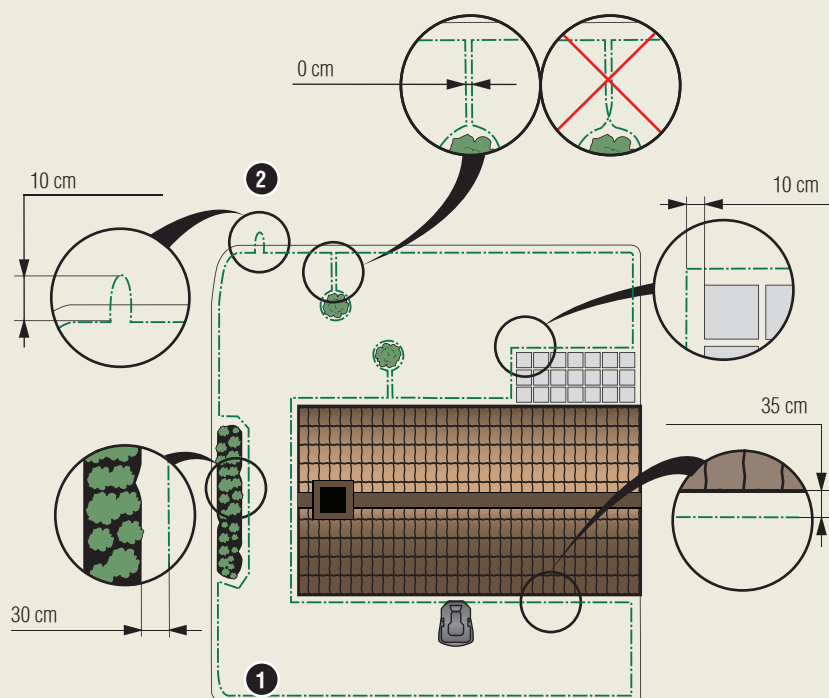
1. Placera laddstationen på en plan och jämn yta där den har fri yta runt sig.
2. Anslut lågspänningskabeln till laddstationen och strömförsörjningen.
3. Anslut strömförsörjningen till ett 100–240 V vägguttag.
4. Tryck på På/Av knappen för att starta robotgräsklipparen. Ställ robotgräsklipparen i laddstationen för att ladda batteriet under tiden som du lägger ut begränsningsslingan.



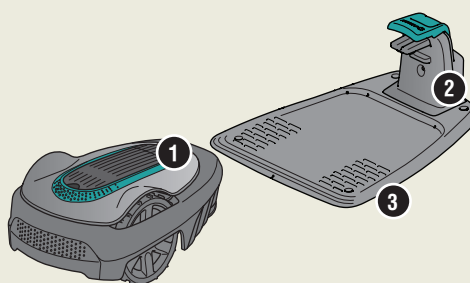
2. Utplacering av begränsningsslinga

Se kapitel 3.5 i den medföljande instruktionsboken eller på GARDENAs webbplats (www.gardena.se).

1. Lägg ut begränsningsslingan så att den går runt hela arbetsområdet.
2. Gör en ögla på det ställe på begränsningsslingan där guidekabeln ska kopplas.



1. Stoppknapp
2. Lysdiod för funktionskontroll av begränsningsslingor och guidekablar
3. Laddstation
4. Display
5. Knappsats
6. På/Av Knapp
7. Startknapp





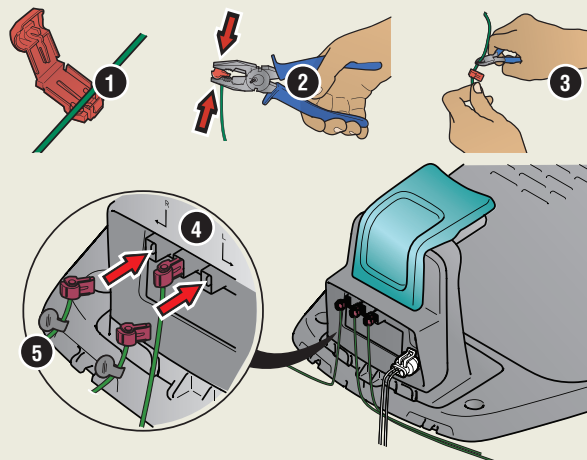
3. Anslutning av begränsningsslingan

Se kapitel 3.6 i den medföljande instruktionsboken eller på GARDENAs webbplats (www.gardena.se).

1. Öppna kontaktdonet och placera begränsningsslingan i kontaktdonet.
2. Använd en tång till att trycka ihop kontaktdonet och slingan.
3. Klipp av överflödiga begränsningsslingor. Klipp av slingan 1–2 cm från kontaktdonen.
4. Tryck fast begränsningsslingans kontakt don på kontaktstiften märkta L (vänster) och R (höger) på laddstationen.

OBS! Den högra kabeländen måste anslutas till det högra stiftet på laddstationen och den vänstra kabeländen till det vänstra stiftet.

5. Märk kablarna med de medföljande kabelmärkningarna. Det gör det lättare att återansluta kablarna korrekt.



4. Utplacering och anslutning av guidekabel

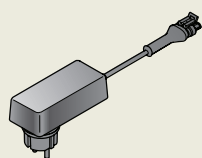
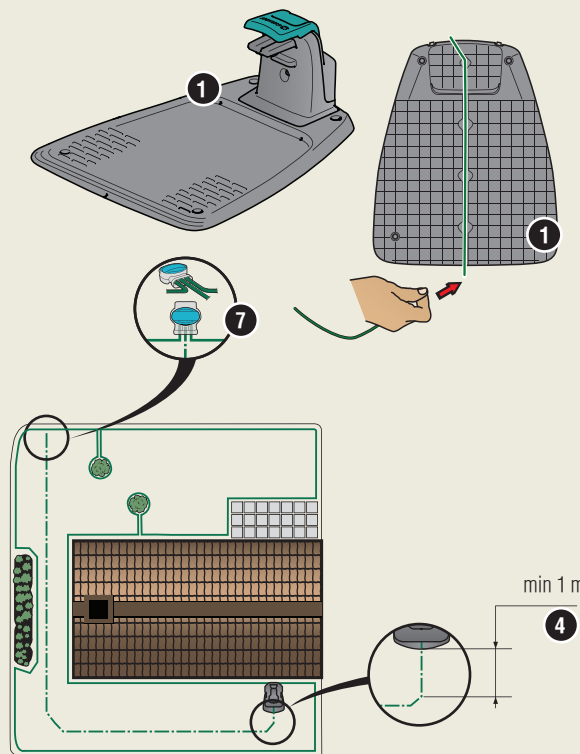
Se kapitel 3.7 i den medföljande instruktionsboken eller på GARDENAs webbplats (www.gardena.se).

1. Trä guidekabeln genom spåret på undersidan av laddstationen.
2. Montera kontakt don på guidekabeln på samma sätt som på begränsningsslingan, enligt instruktion ovan.
3. Tryck fast guidekabelns kontakt don på kontaktstiftet märkt Guide på laddstationen.
4. Dra guidekabeln minst 1 meter rakt ut från laddstationens framkant.
5. Placera guidekabeln från laddstationen till den plats på begränsningsslingan (öglan) där anslutningen är gjord.

OBS! Lägg inte guidekabeln i en spetsig vinkel.

6. Klipp av begränsningsslingan vid mitten på öglan som gjordes enligt punkt 2.2.
7. Anslut guidekabeln till begränsningsslingan genom att föra in begränsningsslingan och guidekabeln i kopplingen och trycka ihop den med en multi-grip-tång.

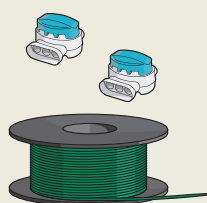
”Som ett komplement till denna Snabbguide finns utförliga installationsvideor på GARDENAs webbsida www.gardena.se”



Strömförsörjning
(strömförsörjningens utformning kan variera beroende på marknad)



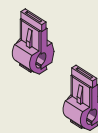
Lågspänningskabel



Begränsningsslinga
och kopplingar



Märlor



Kontakt don



Mätsticka



5. Starta och stoppa robotgräsklipparen

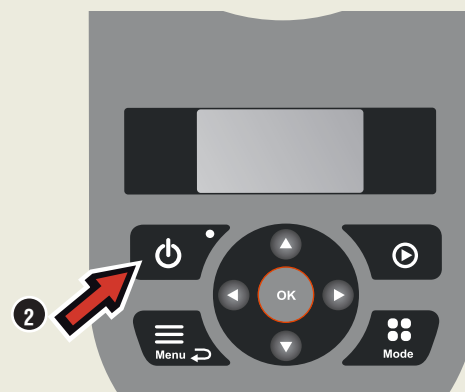
Se kapitel 4.1–4.5 i den medföljande instruktionsboken eller på GARDENAs webbplats (www.gardena.se).

Starta robotgräsklipparen

1. Öppna luckan till knappsatsen.
2. Tryck på knappen **PÅ/AV**. Displayen tänds.
OBS! Första gången börjar en uppstartssekvens där du till exempel väljer en fyrsiffrig PIN-kod.
3. Ange PIN-koden med hjälp av **upp-/nedpilarna** och tryck på **OK**-knappen.

Stoppa robotgräsklipparen

1. Tryck på **stoppknappen**.



6. Ändra inställningarna för robotgräsklipparen

Se kapitel 3.11–3.18 i den medföljande instruktionsboken eller på GARDENAs webbplats (www.gardena.se).

Alla inställningar av robotgräsklipparen görs via menyfunktionerna. Läs instruktionsboken och bekanta dig med robotgräsklipparens menyer och inställningar.

Anpassa klipparen efter gräsmattans storlek

Anpassa klipptiden efter din trädgård med hjälp av *schemalägningsfunktionen*. Om robotgräsklipparen får klippa för mycket kan gräset se tillplattat ut.

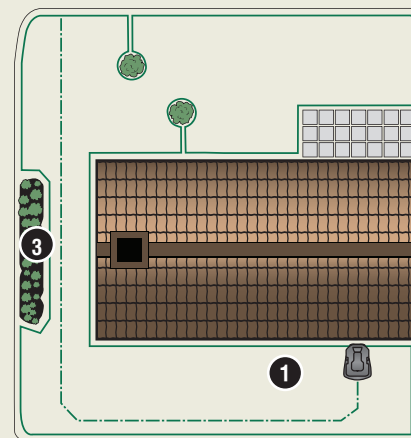
Schema

Använd schemawizarden för att ange ett lämpligt schema för gräsmattans storlek. Om du vill ändra schemat för enskilda dagar, använd *den avancerade schemamenyn*.

Testa klipparen genom smala passager

Smala passager i trädgården gör det svårare för robotgräsklipparen att hitta till och från laddstationen. Använd testfunktionen för att se om klipparen kan ta sig igenom den smala passagen.

1. Ställ robotgräsklipparen i laddstationen.
2. Välj *Test* i robotgräsklipparens meny (*Inställningar > Yttäckning > Mer > Test*) och tryck på **OK**. Tryck sedan på **knappen Start** och stäng luckan.
3. Kontrollera att robotgräsklipparen följer guidekabeln genom passagen.
 - a. Om robotgräsklipparen tar sig igenom passagen är testet avklarat.
 - b. Om robotgräsklipparen inte tar sig igenom passagen: Kontrollera att guidekabeln har placerats i enlighet med instruktionerna i instruktionsboken, kapitel 3.7.



www.gardena.se

 **GARDENA®**

115 89 46-01



2017-12-20

Vi förbehåller oss rätten att göra ändringar utan föregående meddelande.
Copyright © 2017 GARDENA Manufacturing GmbH. Alla rättigheter förbehålls.
www.gardena.se